

EU Extreme Ultra

Additivo Turafalle per Impianti di Climatizzazione e Refrigerazione



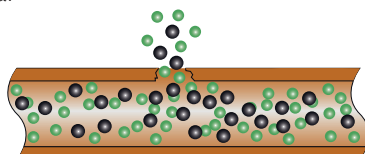
Descrizione del Prodotto



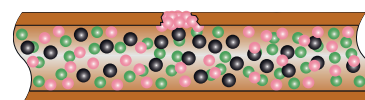
EXTREME ULTRA è il Turafalle che garantisce la riparazione delle microperdite fino a 0,3 mm in modo permanente sia nelle parti in gomma che in quelle di metallo di un impianto di Climatizzazione e Refrigerazione. È l'evoluzione di Extreme, con un'efficacia superiore da consentirne la riduzione della dose necessaria: solo 6mL di prodotto per tutti i tipi di autoveicoli e per impianti fino a 21 KW.

L'azione di EXTREME ULTRA è di tipo meccanico, lavora per affinità ai materiali dell'impianto senza dare atto a nessun tipo di reazione chimica. Il prodotto agisce durante il funzionamento dell'impianto di Climatizzazione e Refrigerazione. Il tempo necessario per la completa sigillatura della perdita dipende dalle dimensioni e dalla forma della stessa.

- Lubrificante
- Gas Refrigerante
- Extreme Ultra



PRIMA



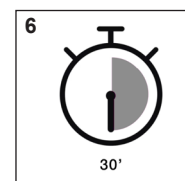
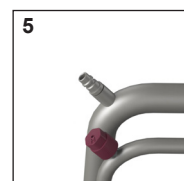
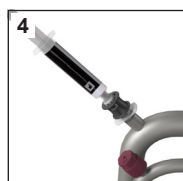
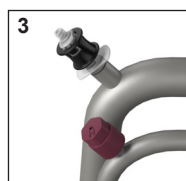
DOPO

Caratteristiche

- È privo di polimeri.
- Non reagisce all'ossigeno e all'umidità.
- È idoneo per qualsiasi tipo di lubrificante.
- Sigilla le perdite di Gas Refrigerante nelle componenti di metallo e di gomma degli impianti AC/R.
- Non danneggia le componenti dell'impianto.
- È idoneo per tutti i tipi di impianti di Climatizzazione e Refrigerazione (A/C AUTO e AC/R).
- Visibile se esposto a luce UV.
- La sua azione è permanente nel tempo.
- Non infiammabile.
- Non irritante.
- Sicuro per l'operatore.
- È compatibile con tutti i gas refrigeranti incluso CO₂ ad esclusione di R717 (ammoniaca).
- Non danneggia il compressore.
- Riduce sensibilmente la rumorosità del compressore.
- Non intasa o danneggia le stazioni di recupero.
- Non si ferma nel filtro disidratatore.
- Non si accumula nella valvola di espansione.

Applicazione Impianti A/C Autoveicoli

1. Accendere il motore dell'autoveicolo.
2. Accendere il climatizzatore e impostare la temperatura al minimo.
3. Identificare la valvola di carica dal lato di bassa pressione dell'impianto A/C e collegare l'adattatore.
4. Collegare la siringa all'adattatore e introdurre EXTREME ULTRA nel sistema.
5. Scollegare la siringa dall'impianto.
6. Mantenere il climatizzatore acceso per almeno 30 minuti.



Dosaggio per Impianti A/C Autoveicoli

La siringa da 6mL (0,20 fl oz) è la dose universale per qualsiasi autoveicolo.

La siringa da 6mL (0,20 fl oz) deve essere utilizzata interamente, indipendentemente dalla quantità di gas refrigerante contenuta nell'impianto A/C dell'autoveicolo.

Adattatori Necessari per l'inserimento degli Additivi negli Impianti AC/R



ADATTATORE FLEXHOSE
(incluso)

Adattatore flessibile che agevola l'inserimento dell'additivo all'interno dell'impianto qualora la valvola di bassa pressione sia difficilmente raggiungibile (sempre incluso).

Adattatori per impianti A/C Autoveicoli



R134a

Adattatore di colore nero con attacco rapido e sistema di sicurezza per impedire fuoriuscite di gas refrigerante, da collegare alla valvola di carica lato bassa pressione degli impianti A/C degli autoveicoli funzionanti con gas refrigerante R134a.



R1234yf

Adattatore di colore verde con attacco rapido e sistema di sicurezza per impedire fuoriuscite di gas refrigerante, da collegare alla valvola di carica lato bassa pressione degli impianti A/C degli autoveicoli funzionanti con gas refrigerante R1234yf.

Packaging disponibile

TR1163.AL.H2.S2

Siringa con adattatori per impianti A/C autoveicoli con R134a + R1234yf PUSH



Le siringhe, gli adattatori e i blister sono completamente in plastica, riciclabili al 100%.
Gli astucci e l'espositore da banco sono in cartone, riciclabile al 100%.

Indicazioni di Pericolo

Nessuna indicazione di pericolo.

